

# ララだより



5月号

平成29年5月8日発行  
社会福祉法人 中野市社会福祉協議会  
URL : <http://www.nakanoshi.net>

## ～視力を失った方へ“希望の光を届けたい”～ 献眼登録にご協力ありがとうございました!!



中野市アイバンク推進協議会では、中野ひな市に併せ4月1日、献眼への理解と普及のため中野商工会議所前にて街頭広報活動を行いました。足を止め熱心に話を聞いて下さる方も多く、33名の方に登録をしていただきました。

アイバンク運動とは、角膜障がいにより失明の不幸に見舞われている人のために、善意による角膜提供登録者（献眼登録者）を募り、死後（心臓死後）、遺族の同意を得て角膜（眼球）の提供を受け、角膜移植手術によって開眼の機会を与える「光と愛の運動」です。角膜移植を心待ちにしている人は全国に平成28年3月末で約2,000人おられるそうです。引き続き、皆様のご理解とご協力をよろしくお願ひします。



## 赤十字の活動資金にご協力をお願いします！



日本赤十字社長野県支部中野市地区では、区長会を通じて赤十字の活動資金のご協力をお願いしております。

皆様にご協力いただいた活動資金は、災害救護や社会福祉、赤十字ボランティアの育成、救急法の講習、青少年の健全育成といった様々な人道的活動に取り組んでおり、この活動は広く一般の皆様からご協力いただいている活動資金によって支えられています。

なお、中野市地区では毎年市の防災訓練に併せ、災害時の炊き出し訓練を行っています。

また、災害義援金につきましては、直接被災地へ全額届けられ、被災された皆様の生活再建のために使われています。

詳細は全戸配布いたしました赤十字のチラシをご覧ください。

赤十字の活動は、すべて皆さまの自由意思による活動資金で支えられています。

—“人間を救うのは、人間だ。Our world. Your move.”—



## 園芸（バラ）ボランティアさん募集しています！！



ふれあいセンターには、市民の皆様からご寄付いただいた約200本のバラが周囲に植えてあり、バラボランティア養成講座の受講生の皆様とセンター職員との協働によりバラの育成や管理作業を行っています。手入れされたバラが見頃をむかえる季節には私たちの目を楽しませてくれます。

受講生の皆様は、作業を通してバラの栽培技術や育成管理技術を習得し、楽しみながらボランティア活動をしていただいています。定期的に専門講師による指導も実施していますので、初めての方でも安心して受講いただけます。バラや園芸にご興味のある方、ボランティアとしてデビューしてみませんか？



活動場所	中野市福祉ふれあいセンター（中野市西条70-1）
活動日	<ul style="list-style-type: none"> <li>・3月～11月の間の月1回程度、主にバラの手入れ作業を予定。（その他の行事・イベント）</li> <li>・6月：研修視察、10月：ララちゃんバラまつり、11月：リース作り等</li> </ul> ※活動は天候、行事等により変更・中止となる場合があります。
持ち物	◎剪定バサミ・皮手袋 を持参してください。
作業内容	<ul style="list-style-type: none"> <li>・バラの育成管理(剪定、花がら摘み、摘蕾、ツルバラの誘引、冬囲い等)</li> <li>・周辺の維持管理（草取り、チップ入れ、清掃等）</li> </ul> ※作業終了後には、懇親会や暑気払い、昼食会等も行っています。
受講料	無料。※視察参加費は自己負担。（昼食代、見学代等）

※詳しい日程等は、中野市社会福祉協議会（Tel26-3111）までお気軽にお問合せください。



## 元気の出るまちづくり応援事業申込み募集のご案内

### 1 助成対象事業

中野市を元気の出るまちにするための地域福祉活動を助成対象といたします。

皆さんの自由な発想をご提案ください。（団体事務費は対象外）

例 地域住民相互の交流活動、子どもに関する活動、高齢者に関する活動、障がい者に関する活動、その他あらゆる地域福祉に関する活動などを対象とします。

具体的にはこんな活動が・・・

地域住民の遊び場づくり、中高生の福祉活動体験、障がい者スポーツ交流、三世代交流、子育て支援活動、福祉施設でのボランティア活動、福祉に関する情報誌作成 等

\*対象事業は、平成30年2月末までに終了・清算が完了するものとします。

### 2 助成金額

総額42万円（5万円×3団体、3万円×7団体、1万円×6団体の計16団体を予定。）

\*1団体1事業に限ります。自治会組織は除きます。

### 3 申込方法

4月中旬から5月中旬に社協事務局および公共施設等に配布されるチラシをご覧の上、説明会への参加申込をお願いします。説明会参加申込書に必要事項をご記入のうえ、当協議会までお送りください。（FAX、メール可。チラシは社協HPからもダウンロードできます。）

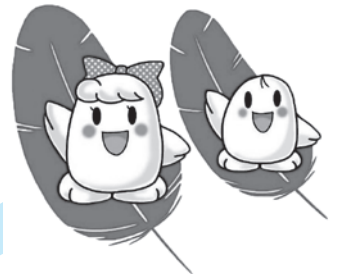
\*メールでお申し込みの場合は、件名に「元まち説明会参加申込み」と記入し、メールの確認漏れがないようメール送信後、業務時間内（平日午前8時30分～午後5時15分）に電話でご一報ください。

\*説明会への参加がないと申請申込ができませんので、ご承知おきください。

### 4 事前説明会申込期間

平成29年5月1日から5月16日（当日消印有効）

※詳細等につきましては、中野市社会福祉協議会（Tel.26-3111）までお問い合わせください。



## 頑張ってます!! 音訳ボランティア



朗読ボランティアの会せせらぎ・朗読の会ほおずきの会員さんが、視覚障がい者の皆様に声の‘お便りテープ’として、社協報ララだより、広報なかの、議会だより、地方紙等をカセットテープやCDに録音してお届けしています。

また、視覚障がい者の自立支援・生活支援のための音訳ボランティアにご興味のある方、パソコン操作の出来る方、随時募集中です。詳しくは、中野市社会福祉協議会までお問い合わせください。

**ふれあい相談(無料)**

相談名	担当者	期 日	時 間	場 所
心配ごと相談	社協職員	月～金	午後1時30分～ 午後4時30分	
法律相談 (予約制)	弁護士 相談員	5/15, 6/5	午後1時30分～ 午後3時30分	
福祉相談 ボランティア相談	社協職員	月～金	午前9時00分～ 午後5時00分	
結婚相談 (予約制)	結婚相談員			

**福祉ふれあいセンター**  
TEL26-3111

**ぜひご利用ください。**  
**福祉車両!!**

外出の困難な方とそのご家族の負担を軽減するために、車いすごと乗り降りできる福祉車両の貸出をしています。

- 貸出車両：車いすリフト付き車両（トヨタ ハイエース）
- 定 員：8名（車いす2台、運転手1名を含む）
- 利用対象者：中野市在住者で、車いすを利用しなければ移動が困難な者の移動のために使用するもの。
- 申込方法：使用を希望する方は、中野市社会福祉協議会へ福祉車両使用許可申請書を使用予定日の10日前までに提出して下さい。  
(平日午前8時30分～午後5時15分までの間)
- 利 用 料：無料。※燃料代は実費(返却の際、満タン返し)

※詳しい利用方法などについては、中野市社会福祉協議会 (TEL 26-3111) までお問合せください。



**指定ゴミ袋がぴったり入ります。**

**とっても便利!**  
**キッチンBOX**

使いやすいと大変好評をいただいているキッチンBOX(ゴミ箱)をご紹介します。



- ゴミ袋が簡単に取り付けできます。
- 本体の組み立てが簡単です。
- 紙製で、とっても軽いです。
- 箱は何回も利用できます。

価格(税込)

本体 30ℓ (30×30×63cm)	300円
20ℓ (25×25×52cm)	250円
フタ (30ℓ用のみ)	150円

**ご注文、お問い合わせ先**

ぴあワーク就労支援施設 (TEL 23-1100)

**申込み・お問合せ先 ◆中野市社会福祉協議会事務局**

TEL 26-3111 (代表) FAX 23-1662  
中野市大字西条70番地1  
(中野市福祉ふれあいセンター内)  
E-mail: syakyo@nakanoshi.net  
URL: http://www.nakanoshi.net

- ◇ふれあいセンター 26-3111 (代表)
  - 身障センター ○竹馬 23-1040 ○いちご学園
- ◇ぴあワーク TEL 23-1100 FAX 38-0858
- ◇りんごの木 TEL 22-8177 FAX 38-1185

- ◇青りんご 23-1100 (ぴあワーク内)
- ◇いこいの里 TEL 23-0151 FAX 38-0157
- ◆豊田支所 TEL 24-3032 FAX 38-3878
  - ◇ふれあいセンター永田分場 38-3770
  - たんぽぽ
- ◆介護保険事業局 TEL 24-0165 FAX 23-1710
  - ケアマネ 24-0165 ○ヘルパー 24-7488
  - うまし苑 23-3700 ○つどい苑 23-3800
  - さくら 38-3866